



Utdanningsdirektoratet

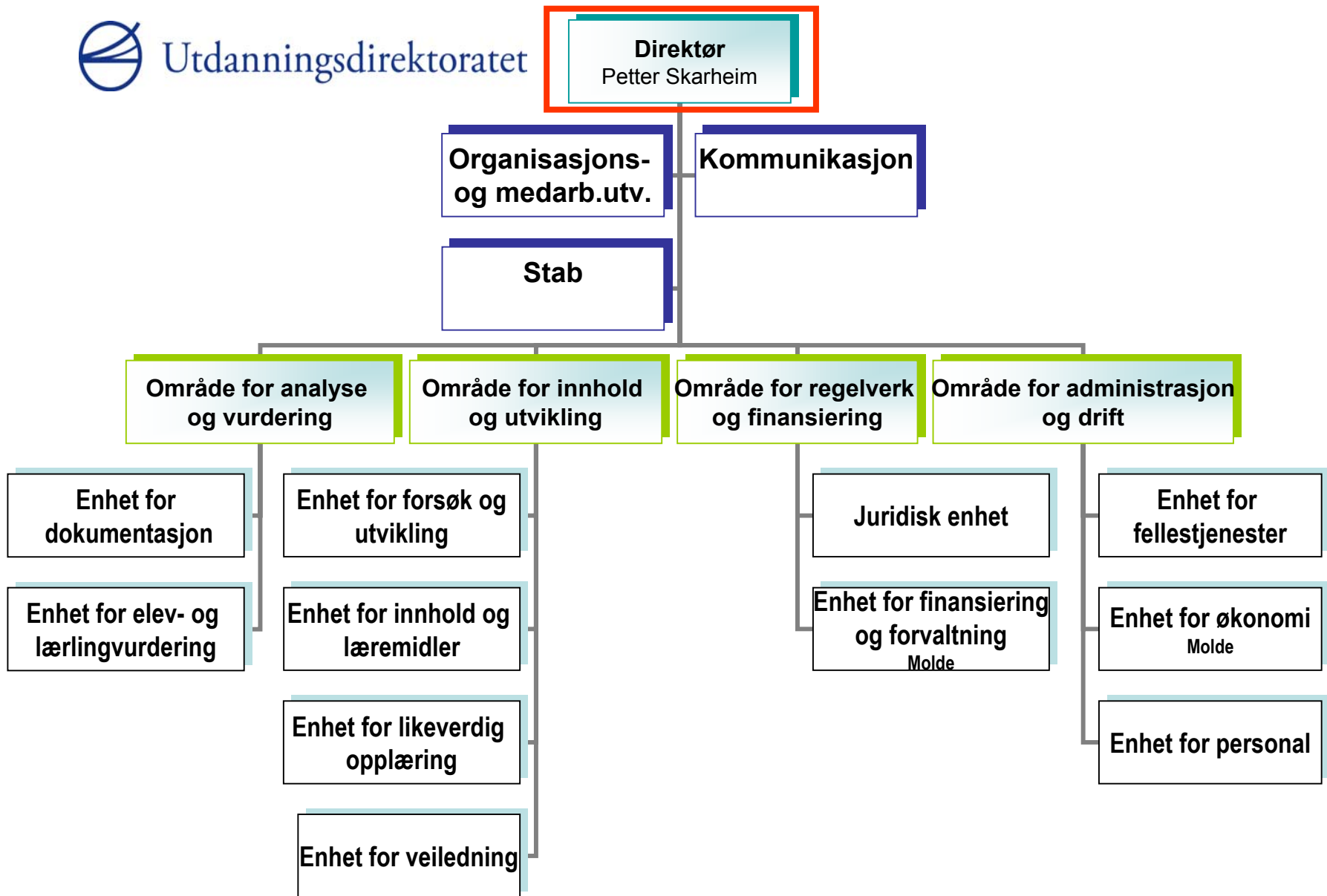
Åge Risdal
Rådgiver

Enhet for elev og lærlingvurdering

Utdanningsdirektoratet
Frå 15. Juni 2004

Jobbet tidligere i:
SUOA/Eksamenssekretariatet
og





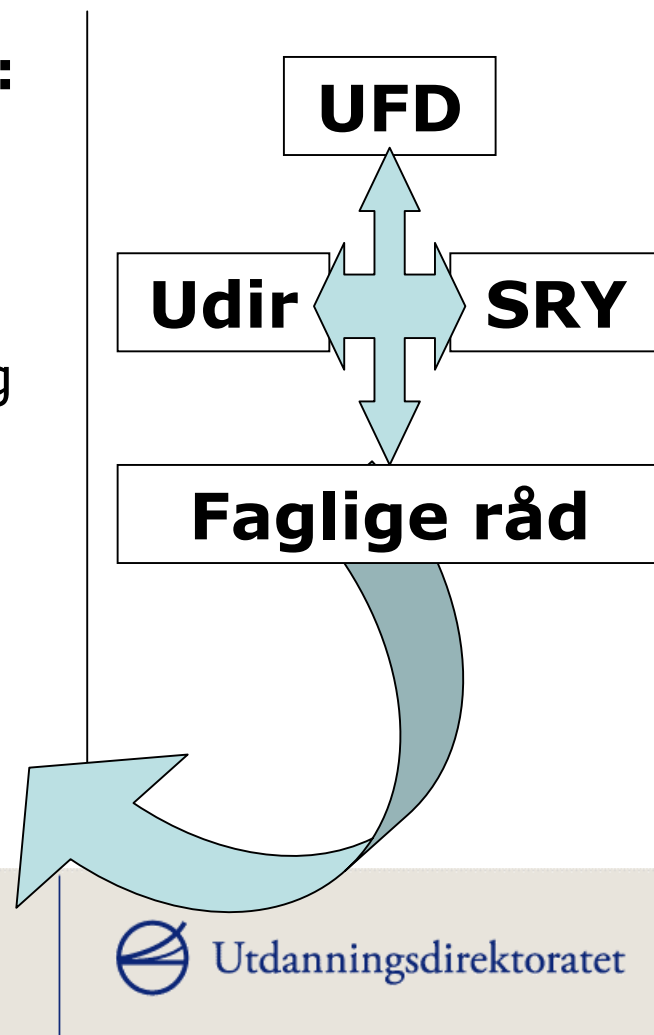
Strukturelle endringer – nye læreplaner

Videregående opplæring

12 utdanningsprogram

9 yrkesfaglige utdanningsprogram:

- Teknikk og industriell produksjon
- Elektrofag
- Bygg- og anleggsteknikk
- Restaurant- og næringsmiddelfag
- Helse- og sosialfag
- Design og håndverksfag
- Medier og kommunikasjon
- Service og samferdsel
- Naturbruk



Nye læreplaner – innføringstakt

- Skoleåret 2006 - 07: 1. - 9.trinn og **Vg1**
- Skoleåret 2007- 08: 10.trinn og **Vg2**
- Skoleåret 2008 - 09: **Vg3**

2004:

- Forslag til kompetanseplattform 1.12.2004 til Udir.

2005:

- Januar: - Læreplangruppen for Vg1 nedsettes
- Vår/sommer: -- Forslag til læreplaner på Vg1 på høring
- Høsten: --- Fastsetter Vg1 læreplanene.

Skoleårene

- 2005/06 Vg2 LP på høring fastsettes sommeren 2006
- 2006/07 Vg3 LP på høring fastsettes 2007/08

“Den nye fagskolen” - vurdering

- Tilbyder/skole får godkjent en rammeplan
- Tilbyder/skole må utvikle innhold
- Tilbyder/skole skal sikre “gode” vurderingsprosesser
- Dette betyr lokal underveisvurdering (som før)
- Videre - større grad av lokal eksamen
- Hvor blir det da av den “nasjonale kvalitetssikringen”?

Når opplegget først er slik, mener jeg det lokale arbeidet for å:

- fylle innhold
 - finne “gode” vurderingsformer og
 - Sikre kvalitetsrik sensur
-vil tvinge fram lærere som må tenke nytt ... hele tiden

Resultater fra klagebehandling

- Sensorene oppnevnes av FM i Hordaland (med noe styring fra Udir.)
- Det sendes ut sensorinformasjon etter eksamen er gjennomført.
- Sensurmøte dagen før fellessensur gjennomføres i Bergen
- Fellessensurmøte gjennomføres
- Klagen blir behandlet av FM i Troms ...med nye fagpersoner/sensorer

Resultater fra klagebehandling

Klager NA2030 Navigasjon

År	Ant kandidater	klager	% klager	OPP 2	OPP 1	SAMME 0	NED 1	NED 2
2000	279	10	3,6	0	1	9	0	0
2001	217	23	10,6	1	0	21	0	0
2002	0	0	0,0	0	0	0	0	0
2003	229	9	3,9	0	0	9	0	0
2004	211	26	12,3	0	2	24	0	0
Sum	936	68	7,6	1	3	63	0	0

Av alle klager er det følgende %-andel som beholder samme Kar:

92,6

Resultater fra klagebehandling

TF6110 Navigasjon og nav. Midl.

År	Ant kandidater	klager	% klager	OPP 2	OPP 1	SAMME 0	NED 1	NED 2
2000	254	37	14,6	0	1	36	0	0
2001	279	60	21,5	0	6	53	0	0
2002	275	51	18,5	0	6	45	0	0
2003	307	37	12,1	0	6	31	0	0
2004	297	41	13,8	0	1	38	2	0
Sum	1412	226	16,1	0	20	203	2	0

Av alle klager er det følgende %-andel som beholder samme K:

89,8

Resultater fra klagebehandling

TF6140 Lasteberegning. Og beh. Av last

År	Ant kandidater	klager	% klager	OPP 2	OPP 1	SAMME 0	NED 1	NED 2
2000	244	33	13,5	1	6	26	0	0
2001	264	35	13,3	0	4	31	0	0
2002	285	76	26,7	0	13	64	0	0
2003	307	62	20,2	0	7	55	0	0
2004	345	38	11,0	0	9	28	1	0
Sum	1445	244	16,9	1	39	204	1	0

Av alle klager er det følgende %-andel som beholder samme K:

83,6

Resultater fra klagebehandling

TF6360 Kraftanlegg

År	Ant kandidater	klager	% klager	OPP 2	OPP 1	SAMME 0	NED 1	NED 2
2000	175	19	10,9	0	1	18	0	0
2001	148	33	22,3	0	9	24	0	0
2002	204	29	14,2	0	0	27	2	0
2003	227	22	9,7	0	0	22	0	0
2004	211	8	3,8	0	0	8	0	0
Sum	965	111	12,2	0	10	99	2	0

Av alle klager er det følgende %-andel som beholder samme K:

89,2

Resultater fra klagebehandling

TF6370 Lasteberegning. Og beh. Av last

År	Ant kandidater	klager	% klager	OPP 2	OPP 1	SAMME 0	NED 1	NED 2
2000	162	23	14,2	0	4	19	0	0
2001	148	48	32,4	0	4	41	3	0
2002	200	28	14,0	0	3	23	2	0
2003	307	62	20,2	0	7	55	0	0
2004	345	38	11,0	0	9	28	1	0
Sum	1162	199	18,4	0	27	166	6	0

Av alle klager er det følgende %-andel som beholder samme K: **83,4** %

Eksamensresultater 2000 - 2004 (Våren)

Eksamen: 2000V 2001V 2002V 2003V 2004V

Fag:

TF6110 Navigasjon...	3,0	2,7	3,0	3,2	2,8	Kar. snitt
-------------------------	-----	-----	-----	-----	-----	------------

TF6140 Lasteberegn...	2,8	3,0	2,7	2,8	3,3	Kar. snitt
--------------------------	-----	-----	-----	-----	-----	------------

TF6360 Kraftanlegg	3,2	3,1	3,0	3,1	3,3	Kar. snitt
-----------------------	-----	-----	-----	-----	-----	------------

TF6370 Skipsel. Anlegg	3,0	2,6	3,0	3,3	3,8	Kar. snitt
---------------------------	-----	-----	-----	-----	-----	------------

2. januar 2005